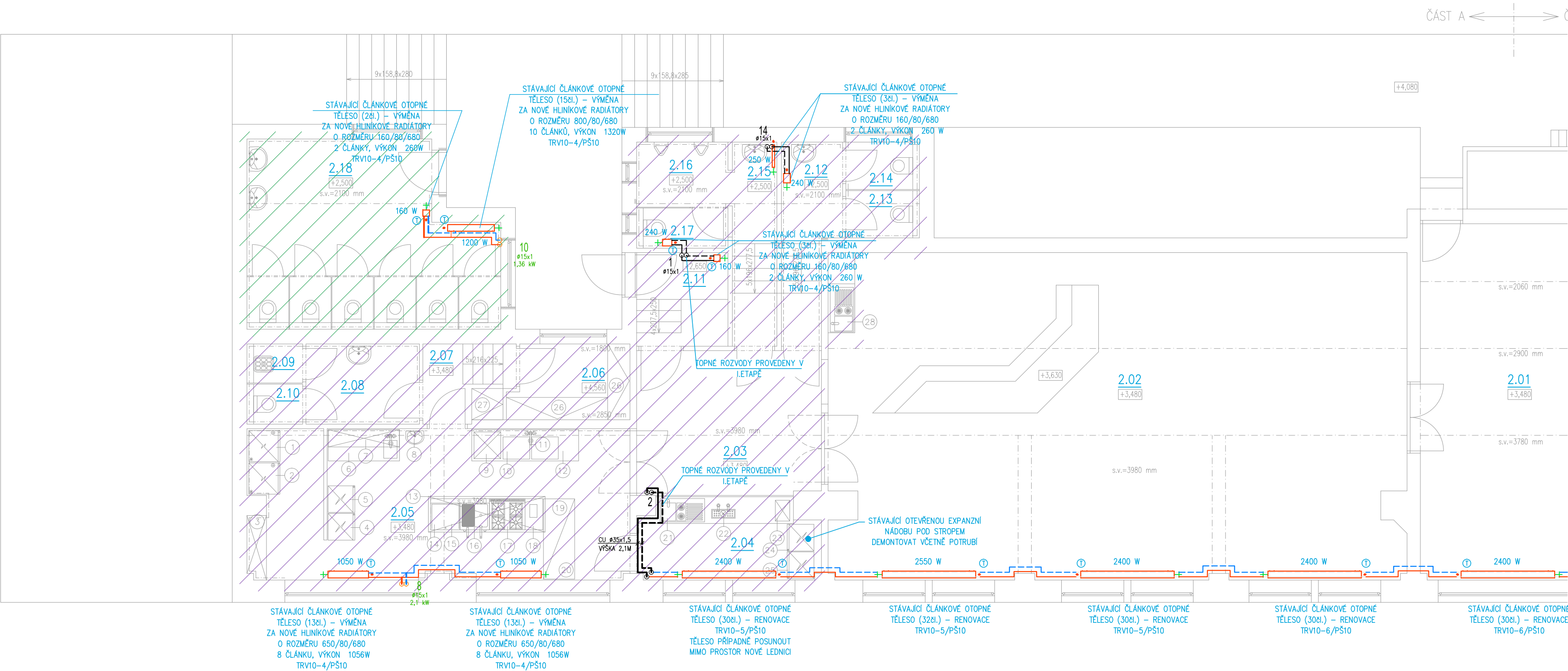


PŮDORYS 2.NP - ČÁST A

M 1:75



- LEGENDA:
- 1.01 ČÍSLO MÍSTNOSTI
- STÁVAJÍCÍ PŘÍVOD TOPNÉ VODY – OCELOVÉ POTRUBÍ
- STÁVAJÍCÍ ZPĚTEČKA TOPNÉ VODY – OCELOVÉ POTRUBÍ
- NOVÝ PŘÍVOD TOPNÉ VODY – MĚDNÉ POTRUBÍ VEDENO VE (PO) ZDI A POD STROPEM
- NOVÁ ZPĚTEČKA TOPNÉ VODY – MĚDNÉ POTRUBÍ VEDENO VE (PO) ZDI A POD STROPEM
- DEMONTÁŽ STÁVAJÍCÍHO NEVYUŽÍVANÉHO POTRUBÍ – PŘESNÝ ROZSAH SE URČÍ NA STAVBE

- STÁVAJÍCÍ ČLÁNKOVÉ OTOPNÉ TĚLESO
- NOVÉ DESKOVÉ OTOPNÉ TĚLESO
- NOVÉ TRUBKOVÉ OTOPNÉ TĚLESO

- 1-10 STÁVAJÍCÍ STOUPACÍ POTRUBÍ TOPNÉ VODY
- 1 TERMOSTATICKÁ HLAVICE

- K1-K3 STÁVAJÍCÍ PLYNOVÝ KOTEL VIADRUS G 25 S – TATO PD NEŘEŠÍ
- TV1-TV2 STÁVAJÍCÍ NEPŘÍMOTOPNÝ ZASOBNIK TEPLÉ VODY – TATO PD NEŘEŠÍ
- RS STÁVAJÍCÍ ROZDĚLOVAČ A SBĚRAČ TOPNÝCH VĚTVÍ – TATO PD NEŘEŠÍ

- 1850 W
21-600/1600
- VÝKON TĚLESA
- DĚLKA
- VÝŠKA
- TYP OTOPNÉHO TĚLESA (HLÓUBKA)
(ALT. POČET ČLÁNKŮ)
- TRV15-6/PŠ15
- REGULAČNÍ ŠROUBENÍ (PŘÍMÉ, ROHOVÉ), DIMENZE
- TERMOSTATICKÝ RADIÁTOROVÝ VENTIL, DIMENZE – ZAREGULOVÁNÍ

POZNÁMKA:

DLE ETAP DOJDE V OBJEKTU K ÚPRAVĚ NA STÁVAJÍCÍCH OTOPNÝCH TĚLES DLE POPISU VIZ NÍŽE:

- VYPUŠTĚNÍ STÁVAJÍCÍHO OTOPNÉHO SYSTÉMU
- DEMONTÁŽ OTOPNÉHO TĚLESA VČETNĚ PŘÍPOJOVACÍHO ŠROUBENÍ A UZAVÍRAČÍ HLAVICE
- OČIŠTĚNÍ A NÁTĚR STÁVAJÍCÍCH KONZOL (ALT. NOVÁ KONZOLE)
- OČIŠTĚNÍ A NOVÝ NÁTĚR OTOPNÝCH TĚLES
- ZPĚTNÁ MONTÁŽ OTOPNÉHO TĚLESA VČETNĚ NOVOHO PŘÍPOJOVACÍHO ŠROUBENÍ A NOVÉ TERMOSTATICKÉ HLAVICE
- NAPUŠTĚNÍ OTOPNÉ SOUSTAVY
- TLAKOVÁ A TOPNÁ ZKOUŠKA TOPNÉHO SYSTÉMU
- ZAREGULOVÁNÍ OTOPNÉ SOUSTAVY

DLE POŽADAVKU NA NOVÉ STAVEBNÍ ÚPRAVY DOJDE K PŘESUNUTÍ STÁVAJÍCÍCH ČLÁNKOVÝCH RADIÁTORŮ ČI K NOVÉ INSTALACI NOVÝCH DESKOVÝCH A TRUBKOVÝCH TĚLES DLE PŘÍLOŽENÉ VÝKRESOVÉ DOKUMENTACE

ČÍSLO ZA NÁZVEM RADIÁTOROVÉ ARMATURY UDÁVÁ VELIKOST ZAREGULOVÁNÍ RADIÁTOROVÉHO VENTILU

STÁVAJÍCÍ TECHNOLOGICKÉ ZAŘÍZENÍ V KOTELNĚ PO STAV. ROZDĚLOVAČ TATO PD NEŘEŠÍ, DOJDE K VÝMĚNĚ STAV. ARMATURY NA VÝSTUPU Z ROZDĚLOVAČ A SBĚRAČE TOPNÝCH VĚTVÍ

STÁVAJÍCÍ OCELOVÉ POTRUBÍ BUDE ZA ROZDĚLOVAČEM A SBĚRAČEM VYMĚNĚNO. ZA NOVÉ MĚDNÉ POTRUBÍ PO NÁPOJENÍ NA STAV. OCELOVÉ POTRUBÍ NAD PODLAHOU 2.NP, POTRUBÍ V 1.NP BUDE ZASEKÁNO DO ZDI – UMÍSTĚNÍ POTRUBÍ KOORDINOVAT S OSTATNÍMI PROFESEMI ZTL, VZT, ELEKTRO A STAVBA, POTRUBÍ VE 2.NP ZŮSTANE STÁVAJÍCÍ – OCELOVÉ

STÁVAJÍCÍ NEVYUŽÍVANÉ TOPNÉ ROZVODY V SUTERÉNU BUDOU DEMONTOVÁNY – PŘESNÝ ROZSAH SE URČÍ NA MÍSTĚ

DŮLEŽITĚL

PŘED ZAHÁJENÍM PRACÍ BUDE ZHOTOVITELEM STAVBY ZHOTOVEN PRŮZKUM NÁPOJOVACÍCH BODŮ VČ. OVĚŘENÍ JEJICH FUNKČNOSTI A BUDOU PROVĚŘENY TRASY NAVRŽENÉHO ŘEŠENÍ ROZVODŮ. PŘI ZJIŠTĚNÍ JINÉHO NEŽ PŘEDPOKLÁDANÉHO NÁVRHU ŘEŠENÍ, BUDE PŘÍZVÁN PROJEKTANT, KTERÝ URČÍ DALŠÍ POSTUP PRACÍ, NA ZÁKLADĚ KTERÉHO BUDE DODAVATELEM ZPRACOVÁN POLOŽKOVÝ ROZPOČET, KTERÝ BUDE INVESTOROVÍ PŘEDLOŽEN K ODSOUHLASENÍ. ZA ZMĚNY PROVEDENÉ BEZ VĚDOMÍ ZPRACOVATELE PD A INVESTORA NESE ODPOVĚDNOST ZHOTOVITEL STAVBY.

DLE POŽADAVKU INVESTORA BUDE REALIZACE PROBÍHAT VE TŘECH ETAPÁCH.

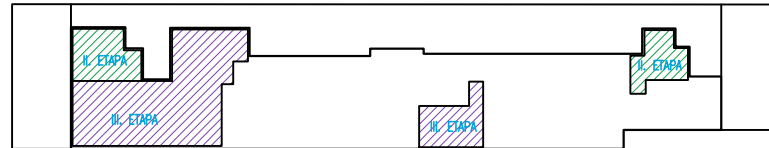
LEGENDA MÍSTNOSTÍ

OZN.	NÁZEV MÍSTNOSTI	PLOCHA [m ²]
2.01	SCHODIŠTĚ + CHODBA	50,10
2.02	RESTAURACE	94,50
2.03	OFFIS	13,42
2.04	BUFET	7,20
2.05	KUCHYŇ	28,92
2.06	SKLAD	15,19
2.07	CHODBA	1,83
2.08	PŘEDSÍŇ WC PERSONÁL	3,74
2.09	VÝLEVKA	1,13
2.10	KABINA WC	1,13
2.11	CHODBA	4,31
2.12	PŘEDSÍŇ WC ŽENY	5,14
2.13	KABINA WC	1,75
2.14	KABINA WC	1,75
2.15	PŘEDSÍŇ WC MUŽI	3,70
2.16	PISOÁROVÉ STÁNÍ	4,88
2.17	WC MUŽI	1,87
2.18	WC ŽENY	21,44

LEGENDA VYBAVENÍ GASTRO

- 1 MRAZNIČKA 350 litrů
- 2 MRAZNIČKA 350 litrů
- 3 REGÁL – INTERIÉR
- 4 CHLADNIČKA 350 litrů
- 5 CHLADNIČKA 350 litrů
- 6 MYČÍ STŮL, POLICE, ZÁSLUŠKA (1600x700x900 mm)
- 7 NÁSTĚNNÁ POLICE (1600x300 mm)
- 8 UMYVADLO
- 9 MYČKA PODSTOLOVÁ
- 10 DVOUDŘEZ (2400x700x900 mm)
- 11 PROFÍ SPRCHA
- 12 AUTOMATICKÝ ZMĚKČOVAČ
- 13 NÁSTĚNNÁ DIGESTOR (2700x900x450 mm)
- 14 GRILOVACÍ DESKA KOMBI HLADKA (660x600x300 mm)
- 15 CHLADICÍ PODESTAVBA SNIŽENÁ (2200x600x600 mm)
- 16 FRITÉZA 2x 8 litrů (660x600x300 mm)
- 17 PROFÍ SPORÁK EL. S EL. TROUBOU (800x700x900 mm)
- 18 ODKLÁDACÍ STOLEK (400x700x900 mm)
- 19 HOT DOG, apod.
- 20 PRACOVNÍ STŮL, POLICE, 2x ZÁSLUŠKA (1800x700x900 mm)
- 21 DŘEZ NA OPLACH SKLENIC, SOUČÁST DODÁVKY PULTU – INTERIÉR
- 22 VÝČEP – PIVOVAR
- 23 KÁVOVAR – PRODEJCE KÁVY
- 24 PROSKLENÁ LEDNICE 350 litrů NA NÁPOJE
- 25 PROSKLENÁ LEDNICE 350 litrů NA NÁPOJE
- 26 REGÁLOVÁ SESTAVA POZINK REGÁL
- 27 REGÁLOVÁ SESTAVA POZINK REGÁL
- 28 DŘEZ NA OPLACH SKLENIC, SOUČÁST DODÁVKY LINKY – INTERIÉR

ETAPIZACE



LEGENDA ETAPIZACE

- II. ETAPA
- III. ETAPA

ČÁST A

ČÁST B

±0,000 = podlaha 1.NP (mč. 1.01) SOURADNICOVÝ SYSTÉM: JTSK; VÝŠKOVÝ SYSTÉM: B.P.V. REVIZE 2 - II/2022 (VÝMĚNA POTRUBÍ V 1.S A 1.NP)			MAXXI-THERM s.r.o. projekční a poradenská činnost Ocelářská 473/29, 703 00 OSTRAVA 3 tel.: 596 913 265, 736 163 711 iČO: 277 77 685 e-mail: maxxitherm@seznam.cz
ZODP. PROJEKTANT	VYPRACOVAL	KRESLIL	
Ing.Michal Havlíček	Ing.Michal Havlíček	Ing.Martin Galuška	
INVESTOR: Město Kopřivnice, Štefánikova 1163/12, 742 21 Kopřivnice			DATUM: II/2021
AKCE: LETNÍ STADION - rekonstrukce sociálních zařízení a šaten na tribuně			ARCH. Č.: 120/20
MÍSTO STAVBY: Kopřivnice, ul. Komenského 830/29, parc. č. 2432, k.ú. Kopřivnice			FORMÁT: 420x594
STAVEBNÍ OBJEKT: ČÁST: D.1.4 TECHNIKA PROSTŘEDÍ STAVEB			MĚŘÍTKO: 1:75
OBSAH: D.1.4.4 - Vytápění			STUPEŇ PD: DSP/DPS
NÁZEV: PŮDORYS 2.NP - ČÁST A			Č. VÝKRESU: D.1.4-404